

GDV GRAFI ANALYS

Gas Discharge Visualisation

Realtidsmätning av optisk elektromagnetisk bioemission/strålning. Visar all aktivitet och rörelse av energetisk, biokemisk, fysiologisk, emotionell och mental natur som sker hos människan. GDV GRAFI-analys, bygger på att all materia emitterar elektromagnetisk strålning, i den synliga delen av spektrum. Informationen i fotonpaket som bildas vid mätningen, delger funktionell aktivitet i en specifik materia. Den mänskliga kroppen emitterar på exakt lika sätt elektromagnetisk strålning i organ, organsystem eller komplett i hela kroppen. Med hjälp av datorbaserad utvärdering presenteras ett individuellt hälsoindex på höger resp. vänster kroppshalva.

Kontakta för vidare information.

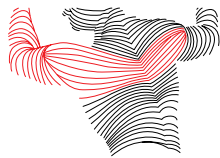
HRV ANALYS

Heart Rate Variabilitet

Mäter tidsvariationer i pulsen och presenterar balans/variabilitet i andning/hjärta/nervsystem och fysiologiska rytm. Informerar om autonoma nervsystemets flexibilitet, anpassbarhet och funktion. Pulsvariationen beräknas i tidsdifferenser mellan R-topparna (vänster kammarer kontraktion) och utgör ett mått på hjärtrytmvariabiliteten (HRV). HRV påverkar samtliga organ i kroppen, f.a. hjärnans funktion.

Kontakta för vidare information.

HÖR GÄRNA AV ER FÖR MER INFORMATION.

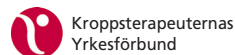


KroppsResonans

T A N K E - E N E R G I - M A T E R I A

Adress: Hyregatan 6 (bakom Lilla Torg, nära Centralstationen), 211 21 Malmö • Telefon 040-49 33 58
Mobil: 073-686 23 79 • e-post: kenth.johansson@sydpost.nu • www.kroppsresonans.se

INNEHAR PATIENT- OCH ANSVARSFÖRSÄKRING



Kroppsterapeuternas
Yrkesförbund

DR BACH BLOMSTERTERAPI

Dr Edward Bach upptäckte i England för över 70 år sedan blomsterdroppar som hjälper mot sådana känslor som sorg, oro, irritation, modlöshet, ensamhet och osäkerhet. Han insåg sambandet mellan negativa känslor och fysiska sjukdomar. Här kartlägger man kroppens känslor och ger riktlinjer för vilka droppar som skall användas.

ÖRONLJUSBEHANDLING

En folkmedicinsk behandling med långa anor. Rensar upp i din hörselgång för vax och andra partiklar.

ENERGIMETODER

Vi använder olika energipåverkande metoder för att stimulera och aktivera kroppens olika energinivåer.

Kontakta för vidare information.

FÖRELÄSNINGAR OCH KURSER

Vi ger föreläsningar om människan ur ett hälsoperspektiv. Arrangerar olika kurser i självutvecklande och hälsobefrämjande tekniker.

Kontakta för vidare information.

FÖRSÄLJNING

Försäljning av olika hälsobalanserande preparat och material.

Kontakta för vidare information.

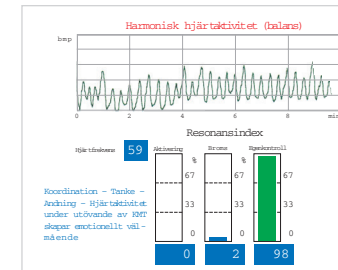
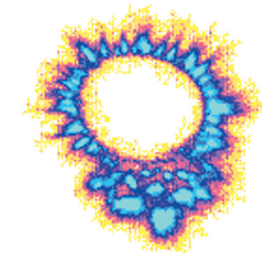
Klassisk massage



Stress- hantering

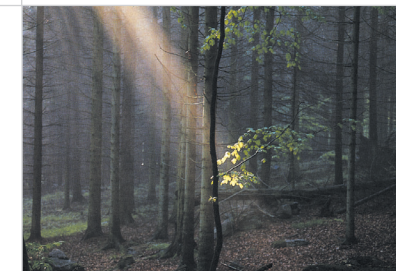


GDV GRAFI analys



HRV analys

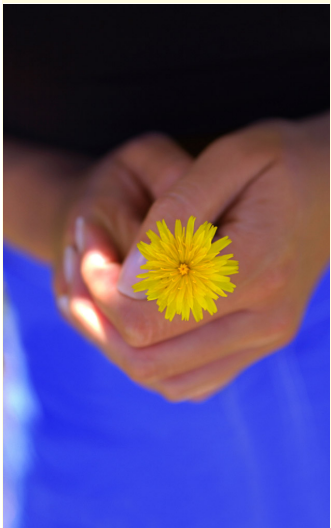
Energi- metoder



"Din yttre värld är en avspeglning av din inre värld.
Ändras den inre så ändras den yttre."

”Din *hälsa* ligger i dina egna *händer*”

Vår grundfilosofi är att ge dig insikt och kunskap om dig själv för att kunna stärka din egen kraft och därmed påverka din framtid.



Detta innebär att du måste bli medveten och få förståelse för din egen kropp och vad du måste göra för att bibehålla din hälsa.

I dagens samhälle, med allt fler människor som är stressade, utbrända och sjukskrivna, är det av största betydelse att man får kunskap om vilka faktorer som förändrar sig i kroppen när vi blir sjuka.

Ny kunskap har lett fram till nya behandlingssätt och terapier om hur man kan hantera begynnade obalanser i sin kropp.

Med ökad förståelse om dig själv kan du påverka framtiden och ge dig möjlighet att välja rätt väg till ett hälsosammare liv.

KLASSISK MASSAGE

- Avslappning – Förebyggande – Behandlande
- Inga biverkningar.

Omfattar:

- Helkroppsmassage, Sportmassage och Terapeutisk massage. Tejpningsteknik.

Effekt:

- Stimulerar hudens funktion.
- Stimulerar ämnesomsättningen.
- Underlättar blod- och lymfflödet.
- Förbättrar blodomloppet i muskelaturen.
- Ger ökad elasticitet i senor och ledband.
- Stimulerar bildandet av ledvätska.
- Underlättar blodgenomströmningen i benhinnorna.

Verkningar:

- Harmoniserar de vegetativa nervsystemet.
- Fördjupad andning.
- Sänker pulsen med ca 15 slag i minuten efter massagen.
- Muskelavslappning.
- Nedbrytning av slaggprodukter i kroppen som orsakats av för lite fysisk rörelse och stressituationer.
- Psykisk avslappning.

PNF-BEHANDLING

Ger ökad flexibilitet i en förkortad muskel, ökar ledernas rörelseomfång, stärker muskelaturen och underlättar de neuromuskulära funktionerna.

TRIGGERPUNKTS-BEHANDLING

Triggerpunkt är en hyperirritabel punkt i en spänd sträng, belägen i en för övrigt avslappnad muskel som projicerar smärta till en annan del i kroppen. Här frigör man smärtan och spänningen med olika tryckmetoder.

KMT/KARDIOMENTAL TRÄNING

Denna metod löser upp emotionella blockeringar som återfinns på en subtil energinivå i kroppens autonoma nervsystem. Motståndet yttrar sig i ett hämmat eller begränsat energiflöde i meridiansystemet med påverkan på mentala, fysiologiska och fysiska funktioner.

- Pedagogisk självpåverkansmetod för balansering av stressrelaterade problem t.ex. ospecificerad oro, prestationsstress, rädslor, smärtor, utbrändhet, rökning m.m. Principen bakom KMT grundar sig på en teori om att kroppens energisystem (meridiansystem) utgör ett grundläggande kontrollsysteem för känslomässiga reaktioner.

HJÄRTFOKUS TRÄNING

Hjärtfokusering eller Personlig Evolution innebär utveckling för ökad livskompetens och livskvalitet genom egen träning i tillämpad hjärtfokusering. Metodiken stimulerar till färdigheter som stärker hälsan, grundad på förmågan till känslomässig stabilitet och självkontroll. Du lär dig att bl.a. andningsträna (se HRV) och få kontroll på dina känslomässiga reaktioner i kroppen.

FREKVENS(KVANT)MEDICIN

Kroppens system kan ges möjligheten att själv korrigera sig. Ny kunskap leder till nya behandlingsmetoder. Här appliceras flera s.k. Matrisresonatorer på olika delar av kroppen där obalanser uppstått. Matrisresonatoren fungerar likt en stängaffel för att kroppens elektromagnetiska system skall komma i balans och resonans och stämma in vibrationerna i kroppens cellstruktur mot ett optimalt tillstånd.

Kontakta för vidare information.